

Offrez plus à vos employés

Présentation des avantages Swibeco

Plus d'avantages pour les employés

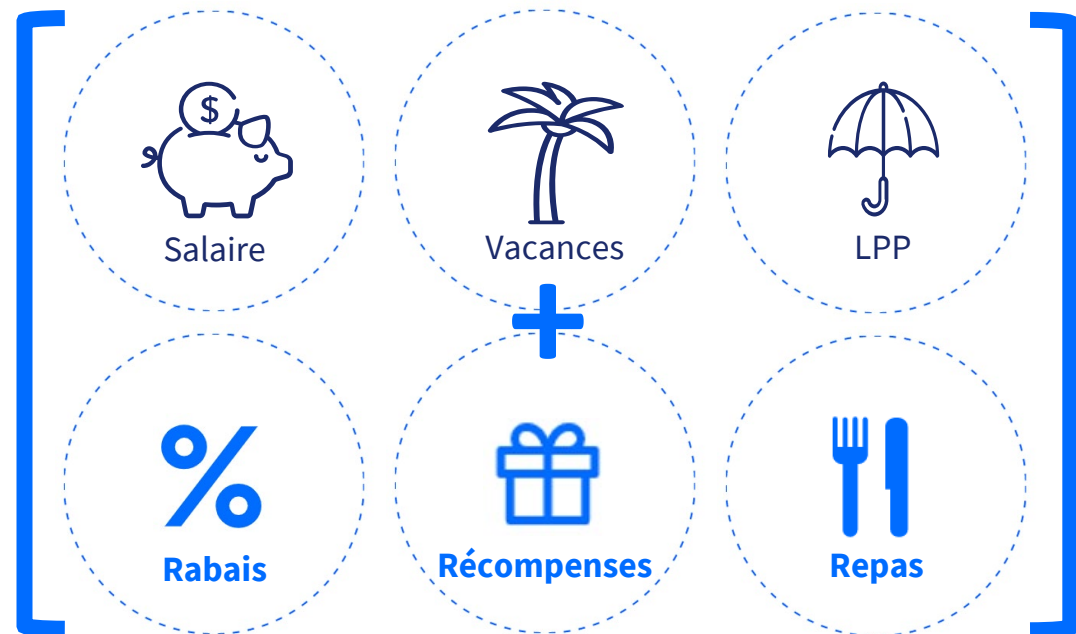
Grâce aux prestations extrasalariales de Swibeco, les entreprises augmentent l'**engagement**, la **motivation** et le **pouvoir d'achat net** de leurs collaborateurs.

Ainsi, les effets actuels de l'inflation peuvent être compensés, même **sans augmentation salariale**.

Conditions de travail habituelles



Conditions de travail avec Swibeco



Swibeco

Swibeco est la seule plateforme digitale d'avantages en Suisse et Liechtenstein qui centralise rabais permanents, récompenses et benefits pour collaborateurs.

La plateforme est disponible en 4 langues.

Les avantages extra-salariaux de Swibeco améliorent votre marque employeur, attirent de nouveaux talents et boostent leur motivation.

AXA est un actionnaire minoritaire et un partenaire stratégique de Swibeco.



The Swiss Benefits Company

Ils nous font confiance

Des entreprises de toutes tailles et de tous secteurs offrent déjà les avantages de Swibeco à leurs employés.





Solutions
modulaires
innovantes

Offre modulaire

1



Rabais & avantages

PLATEFORME

- Remises permanentes et actions flash-sales.
- 150+ enseignes partenaires en Suisse.
- Portail dans vos couleurs corporate.

2



Cadeaux & récompenses
Exonérés d'impôts

SWIPOINTS (OPTION)

- Système de points pour récompenser les collaborateurs.
- Cadeaux jusqu'à CHF 500.- par employé et par an.
- Achat et utilisation sur la plateforme Swibeco.

3



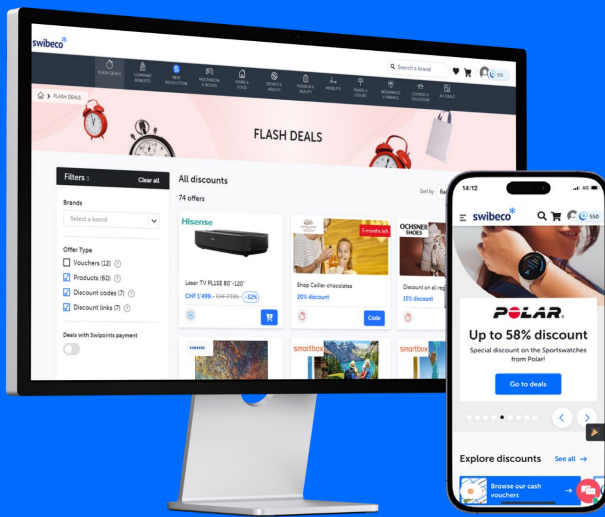
Allocation repas
Exonérée d'impôts

LUNCH CARD

- Contribution aux frais de repas des collaborateurs.
- Carte VISA pré-payée.
- Le plus grand réseau d'acceptation en Suisse!

1 Rabais et avantages

- Réductions permanentes jusqu'à 35% et promo flash.
- 150+ partenaires en Suisse.
- Plateforme cloud disponible sur PC et mobile.



swibeco*



Bons d'achat à prix réduit

Des bons digitaux (cartes cadeaux) de dizaines de grandes marques, à prix réduit.



Cashback immédiat

Crédit obtenu après un achat sur la plateforme Swibeco pour une sélection de marques.



Codes/liens de réduction

Copier/coller un code ou visiter une page et obtenir la réduction directement chez le partenaire.



Produits

Produits à prix avantageux commandés directement sur la plateforme Swibeco et livrés par nos partenaires.

Marques pour des économies au quotidien



Potentiel d'économies élevé



Ménage d'une personne

~~170.-~~ 136.-

~~385.-~~ 366.-

~~412.-~~ 379.-

~~126.-~~ 113.-

~~123.-~~ 113.-

~~141.-~~ 49.-

~~479.-~~ 383.-

~~328.-~~ 262.-

~~137.-~~ 123.-

Economisé: CHF 375.-
= CHF 4'505.- par an!!



Couple sans enfants

~~353.-~~ 282.-

~~720.-~~ 684.-

~~746.-~~ 686.-

~~245.-~~ 221.-

~~277.-~~ 255.-

~~205.-~~ 72.-

~~976.-~~ 781.-

~~607.-~~ 486.-

~~237.-~~ 213.-

Economisé: CHF 686.-
= CHF 8'237.- par an!!



Couple avec enfants

~~406.-~~ 325.-

~~971.-~~ 922.-

~~732.-~~ 673.-

~~312.-~~ 281.-

~~309.-~~ 284.-

~~243.-~~ 85.-

~~1'032.-~~ 826.-

~~740.-~~ 592.-

~~412.-~~ 371.-

Economisé: CHF 798.-
= CHF 9'574.- par an!!

Catégories et sélection de partenaires

Santé et autres assurances



Alimentation et boissons




Hôtels et restaurants



Vêtements et chaussures



Mobilier et équipement maison



Communication



Transport



Loisirs et culture



Autres biens et services



Dépenses moyennes en CHF en Suisse*
Estimation des dépenses à l'aide de Swibeco

Quelques chiffres clés

73% Taux d'activation des employés.

Marques préférées

1. 
2. 
3. 
4. **MANOR**[®]
5. zalando
6. 

6%

Économies annuelles moyennes
pour les employés

91%

Utilisateurs satisfaits ou très
satisfaits

28%

Taux de conversion plateforme

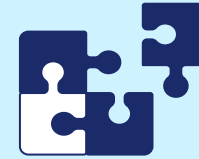
CHF 348.-

Panier moyen d'achat

Intégration sur mesure pour votre entreprise



Personnalisez votre plateforme Swibeco en y ajoutant le logo et les couleurs de votre société.



Rajoutez vos offres partenaires déjà négociées sur la plateforme Swibeco.



Blacklistez facilement les marques et les offres que vous ne souhaitez pas proposer à vos employés sur la plateforme Swibeco.



Simplifiez au maximum la gestion du personnel grâce à notre nouveau HR Connector.

2 Récompenses Swipoints

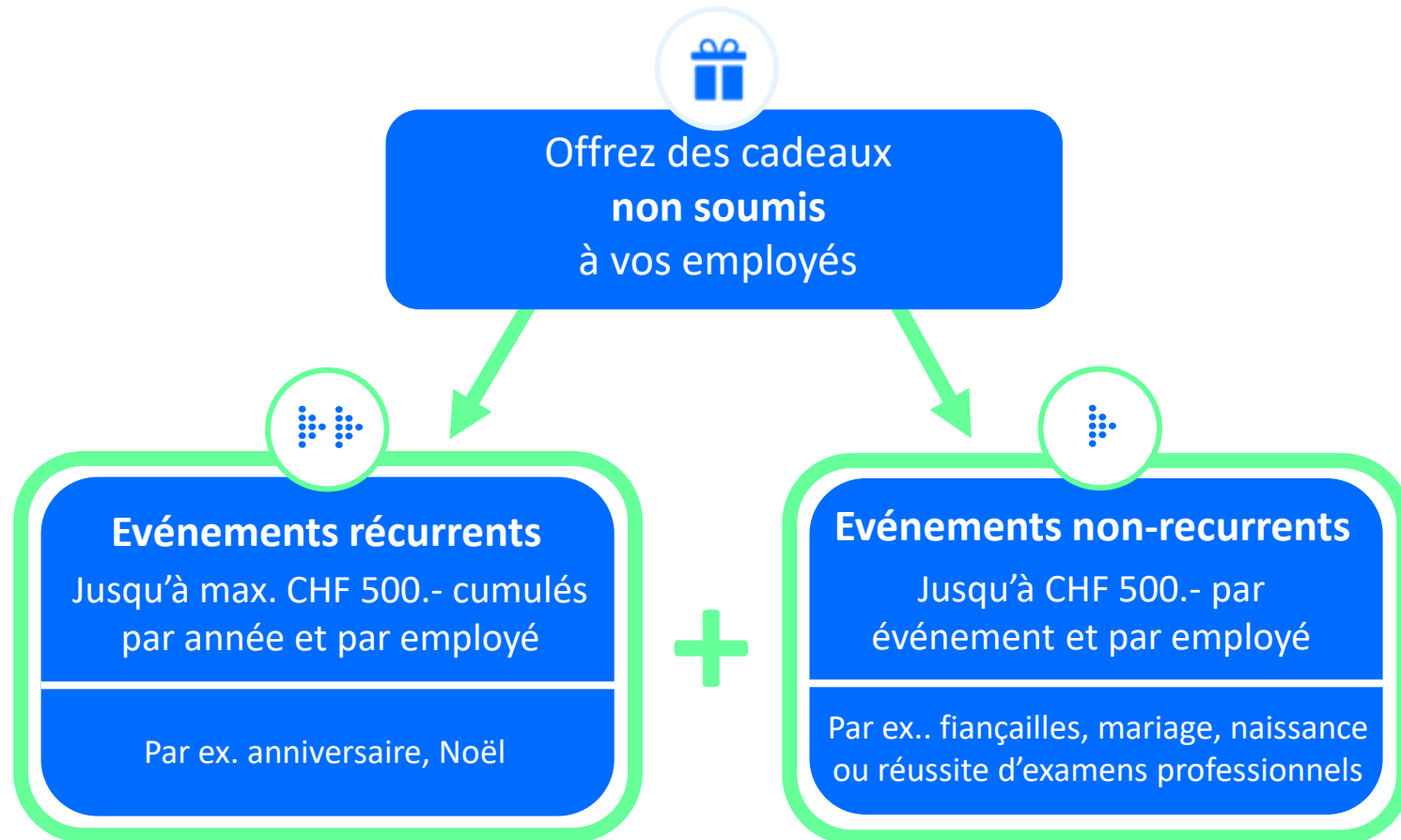
- Au cœur des "Flexible Benefits" de Swibeco.
- Les employeurs offrent des Swipoints à leurs employés, qui peuvent les utiliser sur Swibeco.
- L'attribution des points peut être entièrement automatisée par l'employeur.
- Plusieurs événements par an possibles: anniversaires, jubilés, Noël, etc.



**100% EXONÉRÉ
D'IMPÔTS**

Jusqu'à CHF 500.-
par employé et par an.

Récompensez vos employés avec des Swipoints



Valeurs plus élevées?

Si vous excédez ces valeurs maximales, vous devez déclarer la valeur totale des cadeaux.

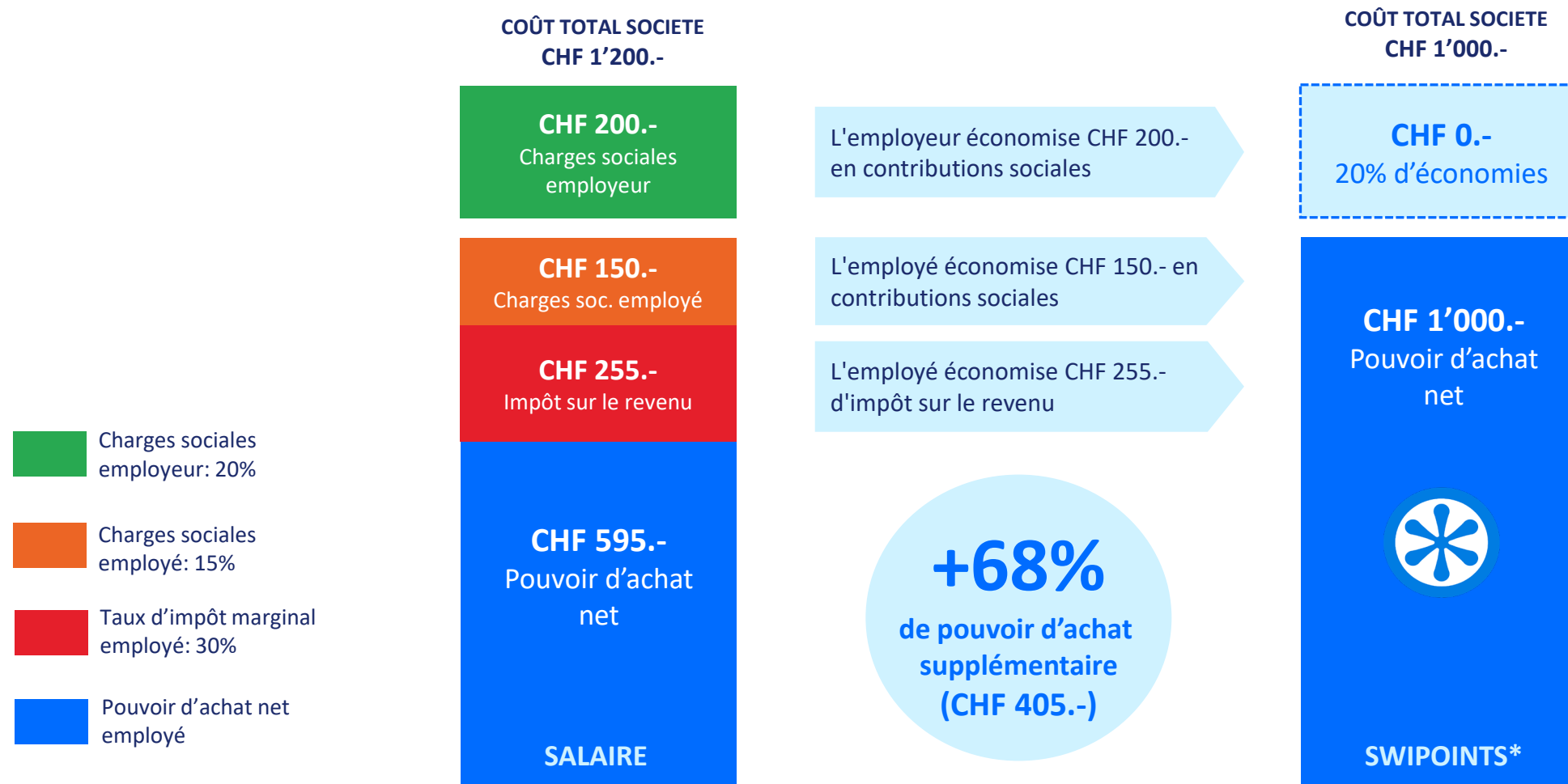
Pour toutes questions, contactez votre conseiller fiscal.



Les prestations ne doivent pas être déclarées sur le certificat de salaire

Potentiel d'économies avec les Swipoints

Win-win: l'entreprise économise sur les charges sociales tout en augmentant le pouvoir d'achat de ses employés.



*Par exemple CHF 250.- pour un anniversaire et CHF 250.- un examen réussi

3 Swibeco Lunch Card

Payez les repas de vos employés avec une carte prépayée. Un avantage entièrement financé par l'employeur.

- Carte de débit VISA pour les repas
- Montant à choix du prépaiement jusqu'à max. CHF 180.- par mois (12x par an)
- Outils de gestion faciles
- Paiement sans contact ou via ApplePay, SamsungPay et GooglePay
- App mobile (IOS & Android)

swibeco*



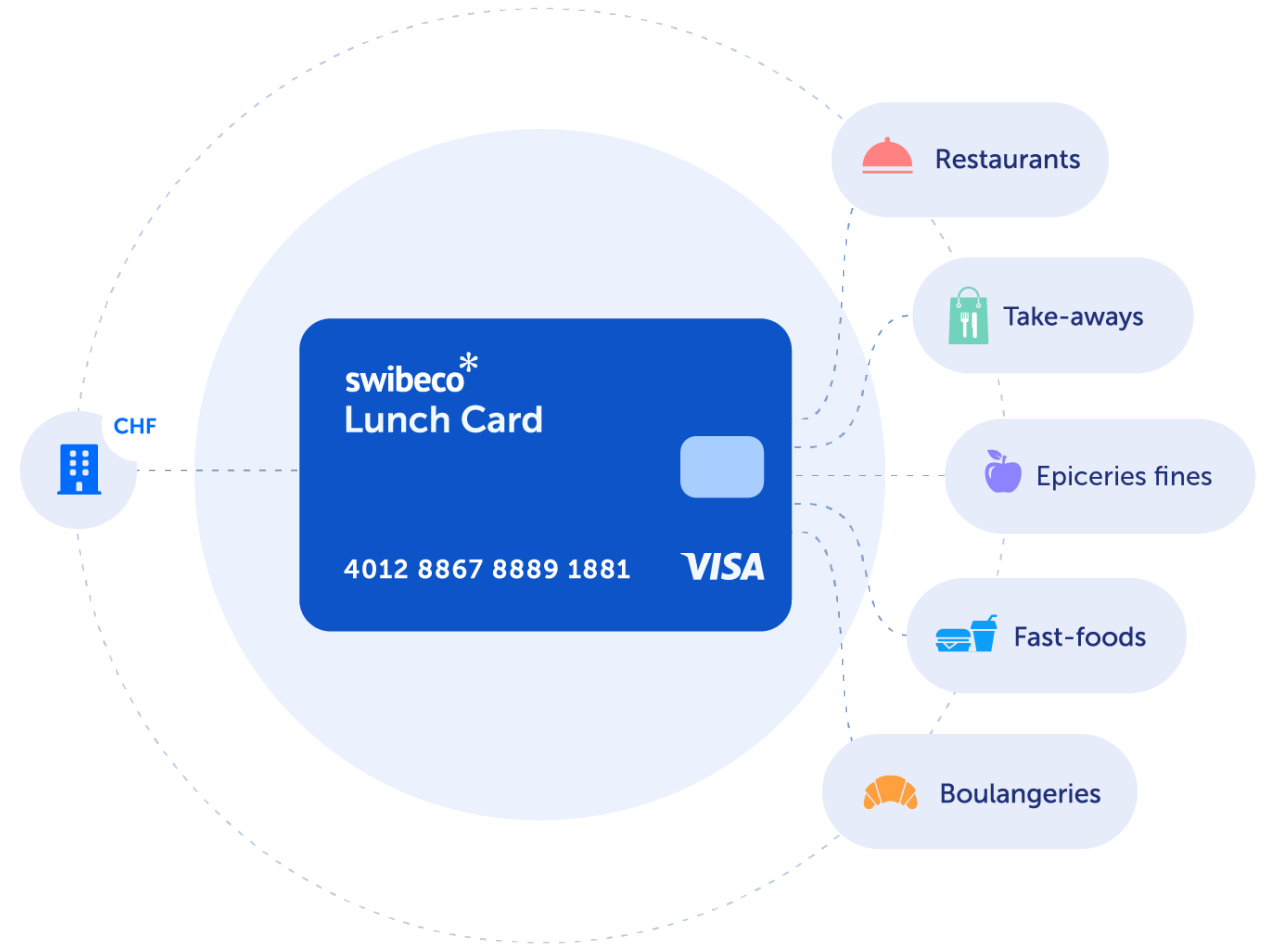
**100% EXONERÉ
D'IMPÔTS**

Jusqu'à CHF 2160.-
par employé et par an.

35'000

commerces acceptent la Swibeco Lunch Card.

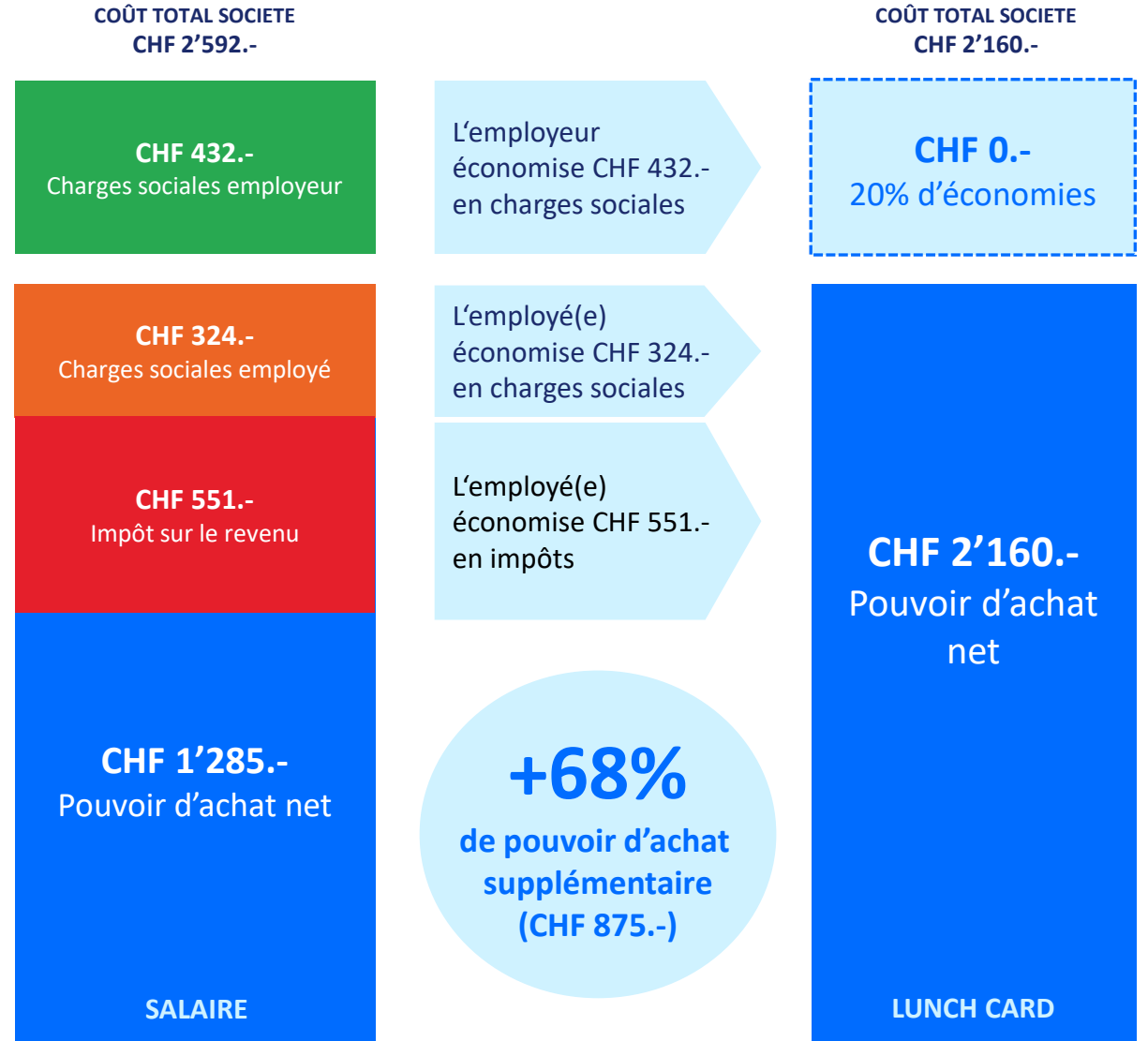
La Swibeco Lunch Card dispose du **plus grand réseau d'acceptation en Suisse**: tous les restaurants, take-aways, boulangeries, fast-foods, salons de thé, épicerie fines, boucheries fromageries et bien d'autres.



Economies avec la Lunch Card



- Charges sociales employeur: 20%
- Charges sociales employé: 15%
- Taux d'impôt marginal employé: 30%
- Pouvoir d'achat employé



Lunch Card flexible



Solution financée à 100% par
l'EMPLOYEUR

L'employeur verse jusqu'à CHF 180.- par
mois sur la Swibeco Lunch Card.

Jusqu'à CHF 2'160.- de pouvoir d'achat
net supplémentaire par an.



Solution cofinancée par
l'EMPLOYEUR et l'EMPLOYÉ

Dans le cas où l'entreprise contribue
partiellement à ses frais de repas,
l'employé peut compléter cette somme
jusqu'à hauteur de CHF 180.- par mois
par une conversion de salaire brut.



Solution financée à 100% par
l'EMPLOYÉ

L'employé convertit sur la Lunch Card
jusqu'à CHF 180.- par mois de son salaire
brut. Grâce à cette optimisation fiscale,
il peut jusqu'à doubler son pouvoir
d'achat
Système entièrement digitalisé et
automatisé!

Avantages
pour vous
et vos
employés



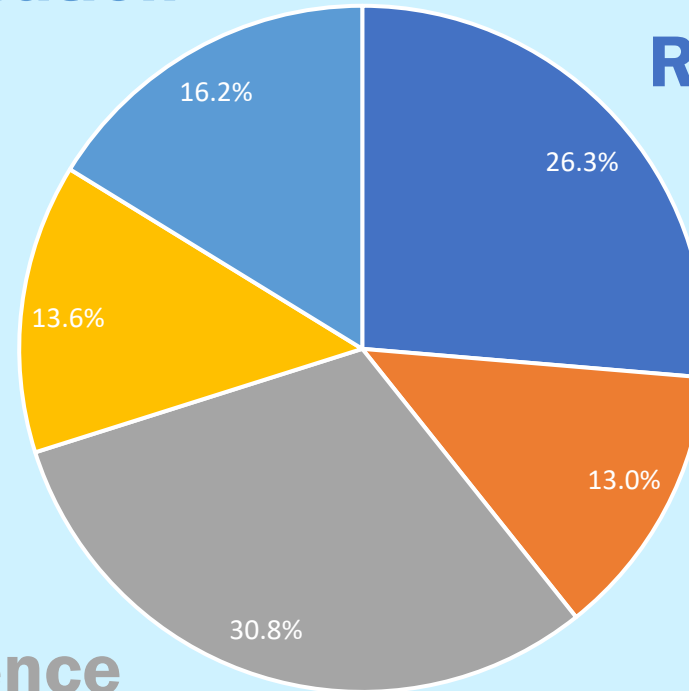
Pourquoi Swibeco?

- La reconnaissance est l'un des facteurs de motivation les plus importants pour les employés en Suisse. Avec la confiance, elle représente 57.2% de la stimulation quotidienne des employés au travail.
- Les utilisateurs de Swibeco sont globalement satisfaits à 84% de l'ensemble des avantages offerts par leur employeur.

Consideration

Recognition

Confidence



■ Recognition ■ Work environment ■ Trust ■ Sense ■ Consideration

Avantages de Swibeco



Pour vos employés

- + Plus de pouvoir d'achat grâce aux rabais et avantages fiscaux.
- + Réductions permanentes auprès de 150 enseignes de renom.
- + Economies valables dans les commerces en ligne et magasins.
- + Portail d'avantages simple et convivial.
- + Utilisation flexible et individuelle des crédits Swipoints.
- + Restauration variée dans plus de 35'000 établissements.



Pour votre société

- + Plus de reconnaissance pour une meilleure satisfaction et fidélisation des employés.
- + Gestion centralisée et digitale des benefits pour employés.
- + Portail aux couleurs de l'entreprise.
- + Système de points intégré pour la récompense des collaborateurs.
- + Plus grand réseau suisse d'acceptation de chèques repas.
- + Solution Cloud sécurisée et aucune installation nécessaire.



Création facile d'un compte entreprise via myAXA

Les clients d'AXA peuvent facilement activer Swibeco en quelques étapes via myAXA :

1. Connectez-vous à myAXA à l'aide de vos identifiants d'entreprise.
2. Cliquez sur la vignette « Swibeco – Avantages pour collaborateurs »
3. Suivez les étapes pour finaliser la création de votre compte entreprise.
4. Ajouter vos employés sur la plateforme Swibeco.
5. Informez-les de la bonne nouvelle et invitez-les à rejoindre votre plateforme Swibeco !



Engagements de l'entreprise



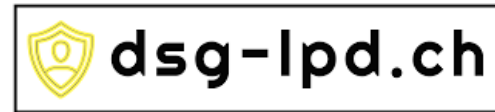
ISO/IEC 27001:2013

Swibeco respecte les normes relatives aux systèmes de management de la sécurité d'information (SMSI), permettant ainsi d'anticiper la perte, le vol ou l'altération de ses données.



Serveurs en Suisse

Les sites web et toutes les données de Swibeco sont 100% hébergés en Suisse dans les data center de Exoscale à Genève et Zurich.



RGPD

Swibeco respecte et met en œuvre toutes les exigences de nouvelle loi fédérale sur la protection des données (nLPD) entrée en vigueur le 01.09.2023.

OAR-ASA | SRO-SVV

Selbstregulierungsorganisation des SVV
Organisme d'autorégulation de l'ASA
Organismo di autodisciplina dell'ASA
Self-regulatory organisation of the SIA

OAR

Swibeco est membre d'un organisme d'auto-régulation (OAR) reconnu par la FINMA, visant à prévenir et à éviter le blanchiment d'argent.



#LOVE YOUR EMPLOYEES

MERCI POUR VOTRE ATTENTION

Swibeco SA

Chemin de Primerose 11 - 1007 Lausanne | Stockerstrasse 14 - 8002 Zürich

+41 41 360 43 43 | axa@swibeco.ch