

Offrite di più al vostro personale

Presentazione dei benefit di Swibeco

Migliorare il loro benessere finanziario

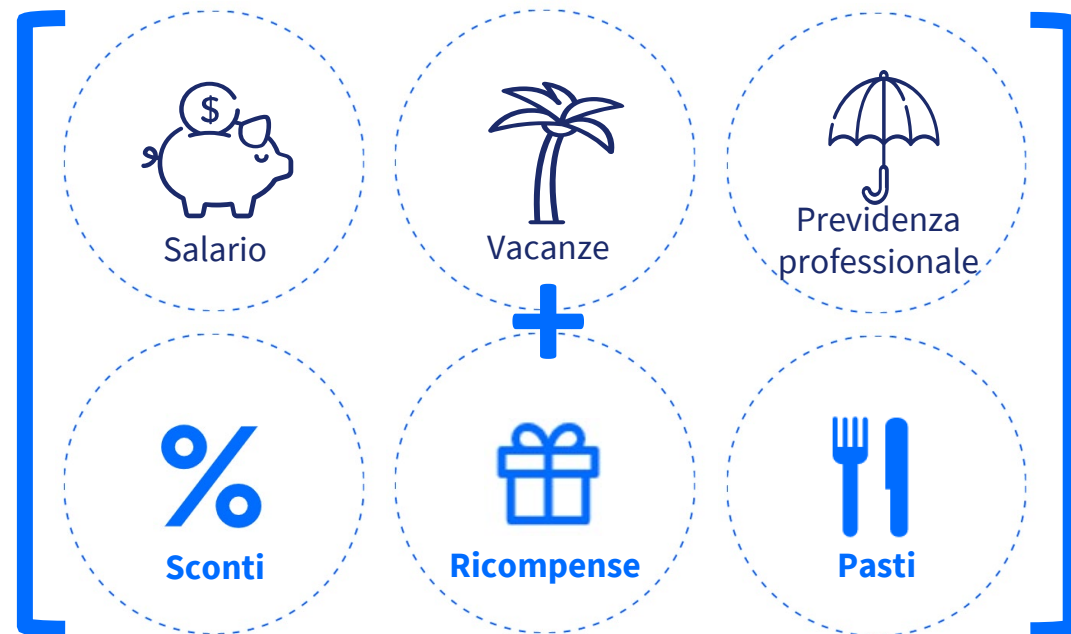
Grazie alle prestazioni extra-salariali di Swibeco, le aziende aumentano l'impegno, la **motivazione** e il **potere d'acquisto netto** del loro personale.

In questo modo, l'attuale aumento dei prezzi può essere compensato anche **senza aumenti salariali**.

Condizioni di lavoro standard



Condizioni di lavoro con Swibeco



Swibeco

Swibeco è l'unica piattaforma di benefit digitale e personalizzabile in Svizzera e nel Liechtenstein che centralizza tutti gli sconti permanenti, i premi e i benefit esentasse per il personale.

Piattaforma disponibile in 4 lingue.

Le soluzioni di Swibeco migliorano il vostro employer branding, attraendo nuovi talenti e aumentando la loro motivazione.

AXA è partner strategico e socio di minoranza di Swibeco.



The Swiss Benefits Company

Si fidano di Swibeco

Aziende di ogni dimensione e settore offrono già i vantaggi di Swibeco al proprio personale.

8'000+
Aziende

200'000+
Dipendenti



Soluzioni
modulari
innovative



Offerta modulare

1

Vantaggi e sconti

PIATTAFORMA

- Sconti permanenti e promozioni flash.
- 150+ partner in Svizzera.
- Portale con i vostri colori aziendali.

2

Regali e ricompense
Esenti da imposte

SWIPOINTS (OPZIONALE)

- Sistema di ricompense opzionale.
- Regali fino a CHF 500.- per avvenimento e per dipendente.
- Acquisto e utilizzo sulla piattaforma Swibeco.

3

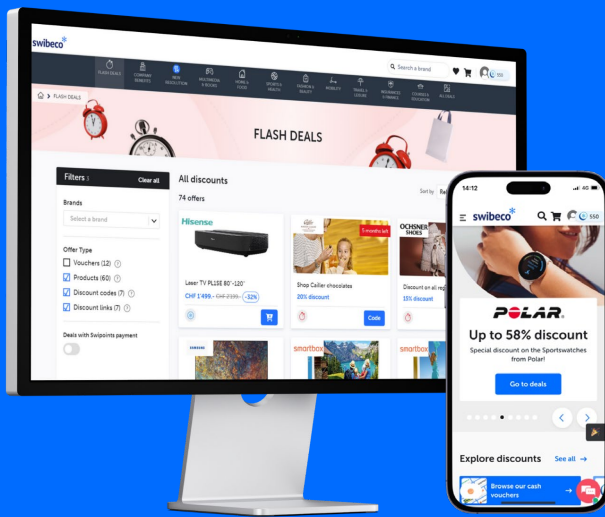
Indennità per i pasti
Esenti da imposte

LUNCH CARD

- Metodo di pagamento facile per i pasti del personale.
- Carta VISA prepagata.
- La più grande rete di accettazione in Svizzera!

1 Benefit e sconti

- Sconti permanenti fino al 35% e promozioni flash.
- Oltre 150 partner in Svizzera.
- Piattaforma cloud disponibile su PC e mobile.



swibeco*



Buoni acquisto scontati

Buoni digitali (carte regalo) di decine di marchi rinomati, a prezzo ridotto.



Cashback immediato

Credito ottenuto dopo un acquisto sulla piattaforma Swibeco per una selezione di marchi.



Codici/link sconto

Copiare/incollare un codice o visitare una pagina e ottenere lo sconto direttamente dal partner.



Prodotti

Prodotti a prezzo vantaggioso ordinati direttamente sulla piattaforma Swibeco e consegnati dai nostri partner.

Marchi leader per un risparmio quotidiano

coop MANOR# IKEA Inter Discount H&M DECATHLON
 zalando LIDL Salt. Booking.com MediaMarkt orellfüssli
 MIGROS Online IMPORT PARFUMERIE AXA PubliBike BRACK.CH babywatz
 PATHE! INTERSPORT GLOBUS Foot Locker CHRIST adidas
 LIVIQUE BMW OCHSNER SHOES Farmy alpamare Fust mobility
 TIER JUST EAT RITUALS JUMBO VW ebookers.ch



Alto potenziale di risparmio



Famiglia con una sola persona




Coppia senza figli/e



Coppia con figli/e

Categorie e selezione di marchi partner

Salute e altre assicurazioni		170.- 136.-	353.- 282.-	406.- 325.-
Alimentari e bevande		385.- 366.-	720.- 684.-	971.- 922.-
Hotel e ristoranti		412.- 379.-	746.- 686.-	732.- 673.-
Abbigliamento e calzature		126.- 113.-	245.- 221.-	312.- 281.-
Arredamento e articoli casa		123.- 113.-	277.- 255.-	309.- 284.-
Comunicazioni		141.- 49.-	205.- 72.-	243.- 85.-
Trasporti		479.- 383.-	976.- 781.-	1'032.- 826.-
Intrattenimento e cultura		328.- 262.-	607.- 486.-	740.- 592.-
Altri beni e servizi		137.- 123.-	237.- 213.-	412.- 371.-

Risparmiato: CHF 375.-
= **CHF 4'505.- all'anno!!**

Risparmiato: CHF 686.-
= **CHF 8'237.- all'anno!!**

Risparmiato: CHF 798.-
= **CHF 9'574.- all'anno!!**

Spesa media in CHF in Svizzera*
Spesa stimata utilizzando Swibeco

Alcune cifre chiave

73% tasso di attivazione del personale.

Marche più popolari

1. 
2. 
3. 
4. **MANOR**[®]
5. zalando
6. 

6%

Risparmio medio del dipendente
all'anno

91%

Utenti soddisfatti o molto
soddisfatti

28%

Tasso di conversione su piattaforma

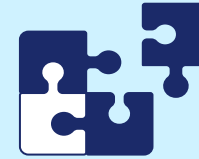
CHF 348.-

Valore medio del carrello

Customised integration for your company



Personalizzare la piattaforma Swibeco aggiungendo il logo e i colori aziendali.



Aggiungere le offerte già negoziate con i propri partner sulla la piattaforma Swibeco.



Inserire facilmente nella lista nera le offerte che non si desidera mostrare sulla piattaforma Swibeco.



Se necessario, il nostro team Customer Success la aiuterà a integrare il personale.

2 Sistema di ricompense Swipoints

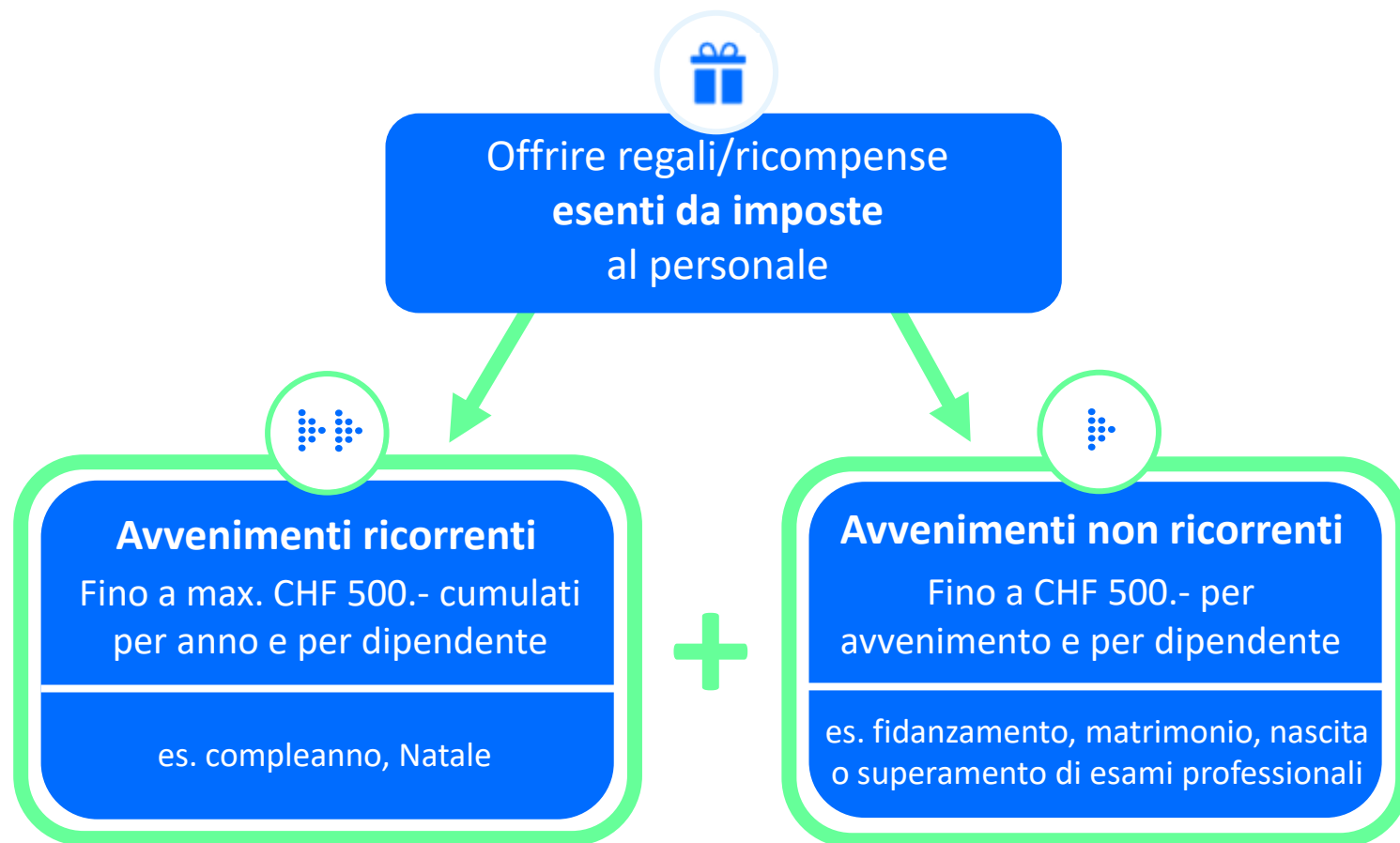
- Al centro dei "Flexible Benefits" di Swibeco.
- I datori di lavoro offrono Swipoints ai propri collaboratori, che possono riscattarli su Swibeco.
- L'assegnazione dei punti può essere completamente automatizzata dal datore di lavoro.
- Sono possibili diversi avvenimenti all'anno: compleanni, anniversari di lavoro, ricorrenze, Natale, ecc.



100% ESENTASSE

Fino a CHF 500.- per
dipendente e per anno.

Premiare il personale con Swipoints



Importi maggiori?

Se vengono superati questi importi massimi, va dichiarato l'importo totale dei regali.

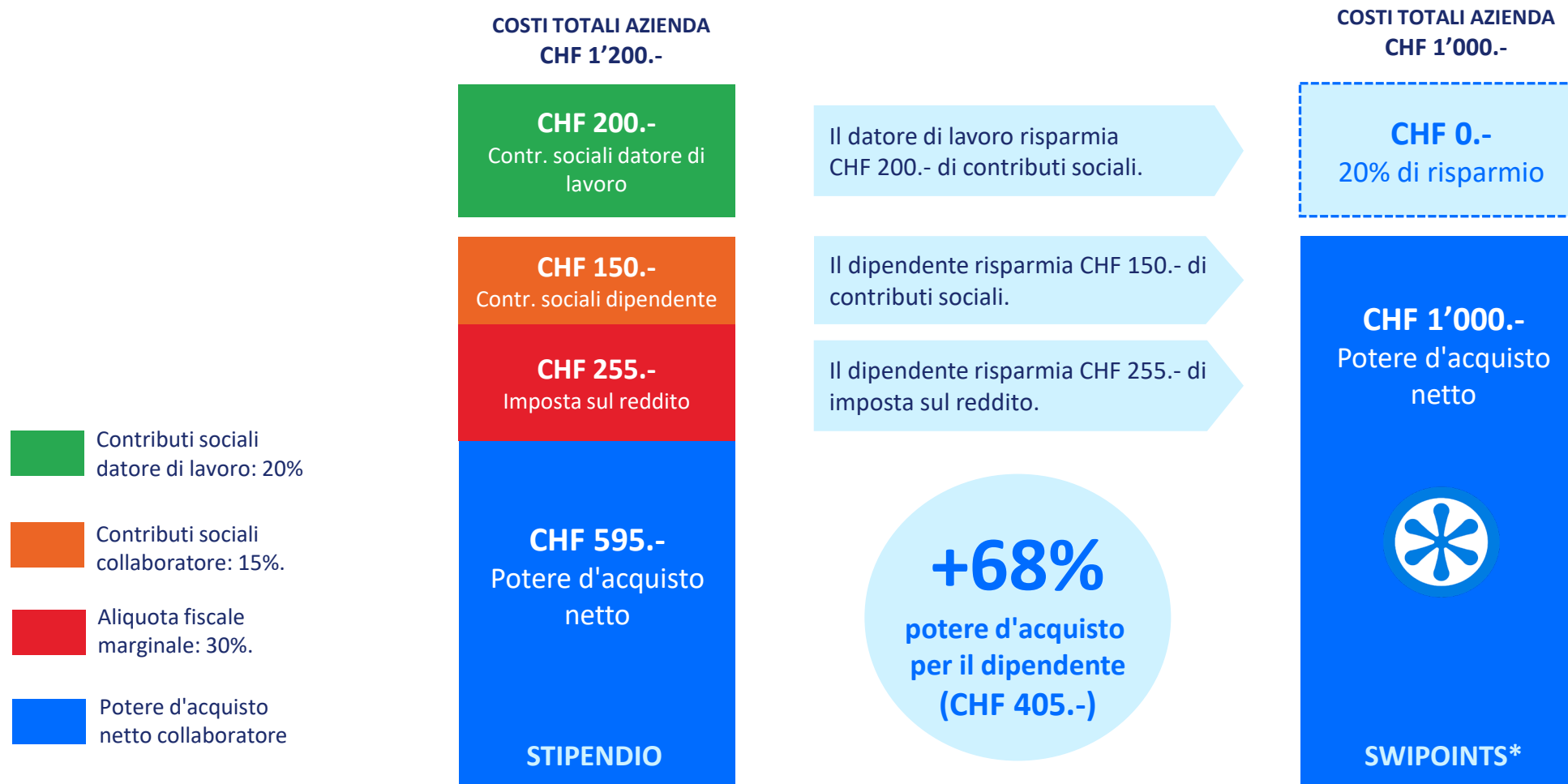
Per altre domande, si consiglia di contattare il proprio consulente fiscale.

✓

Non è necessario dichiarare la prestazione sul certificato di salario

Risparmio con Swipoints

Win-win: l'azienda risparmia sugli oneri sociali mentre aumenta il potere d'acquisto del personale.



*Ad esempio, CHF 500.- per Natale e CHF 500.- per il superamento di un esame.

3 Swibeco Lunch Card

Pagare i pasti del personale con una carta prepagata. Un vantaggio del tutto finanziato dal datore di lavoro.

- Carta di debito VISA per i pasti
- Importo prepagato a scelta fino a max CHF 180.- al mese (12x anno)
- Amministrazione facile
- Pagamento senza contatto o tramite ApplePay, Samsung Pay e GooglePay
- Applicazioni mobile (iOS e Android) disponibili

swibeco*

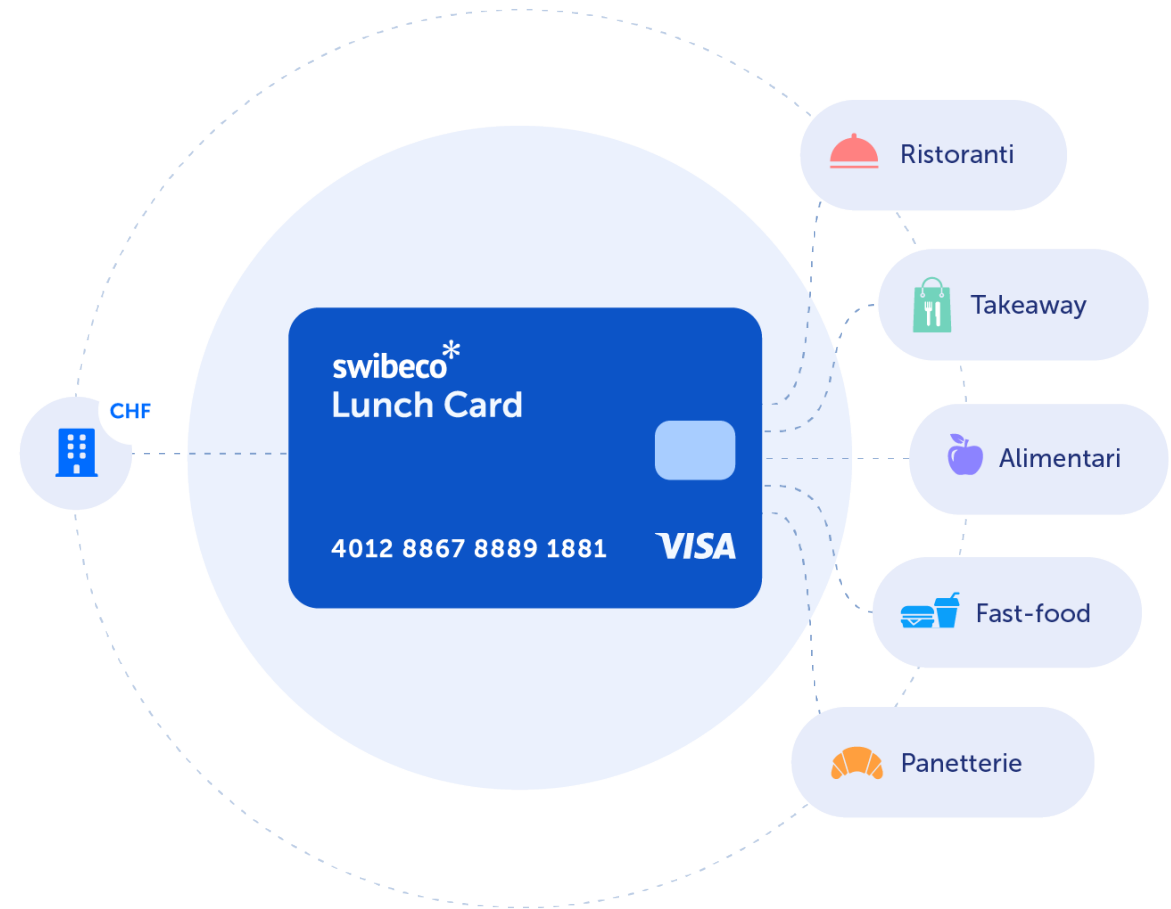


100% ESENTASSE
Fino a CHF 2160.- all'anno
e per dipendente

35'000

commerci accettano la Swibeco Lunch Card.

La Swibeco Lunch Card ha la **più ampia rete di accettazione in Svizzera**: è valida in tutti i ristoranti, take-away, panetterie, fast-food, caffè, pasticcerie, gastronomie, macellerie e molto altro ancora.

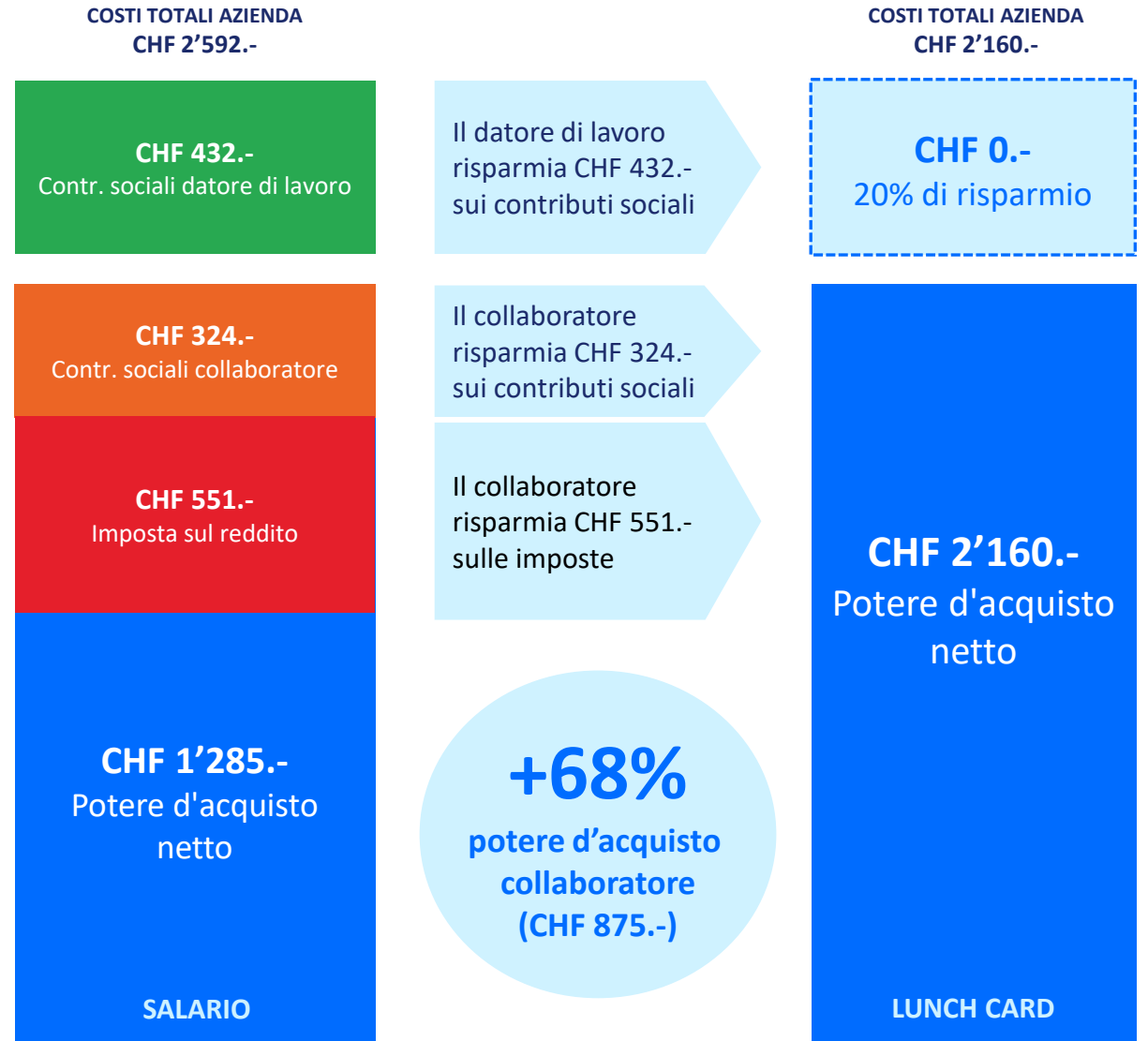


ecc.....

Risparmio con Lunch Card



- Contributi sociali datore di lavoro: 20%
- Contributi sociali collaboratore: 15%.
- Aliquota fiscale marginale: 30%.
- Potere d'acquisto netto collaboratore



Lunch Card FLEX



Soluzione finanziata al 100%
dal DATORE DI LAVORO

Il datore di lavoro versa fino a CHF 180.-
al mese sulla Swibeco Lunch Card.

Fino a CHF 2'160.- in potere d'acquisto
netto aggiuntivo all'anno per ogni
collaboratore e collaboratrice.



Soluzione cofinanziata da
DATORE DI LAVORO e DIPENDENTE

Se l'azienda contribuisce parzialmente
alle spese per i pasti del collaboratore,
quest'ultimo può completare l'importo
fino ad un massimo di CHF 180.- al mese
con una conversione del salario lordo.



Soluzione finanziata al 100%
dal DIPENDENTE

Il collaboratore converte fino a CHF
180.- al mese del proprio salario lordo
nella Lunch Card. Grazie a questa
ottimizzazione fiscale, può raddoppiare
il suo potere d'acquisto.
Sistema 100% digitale e automatizzato!

Vantaggi
per lei e per il
suo personale



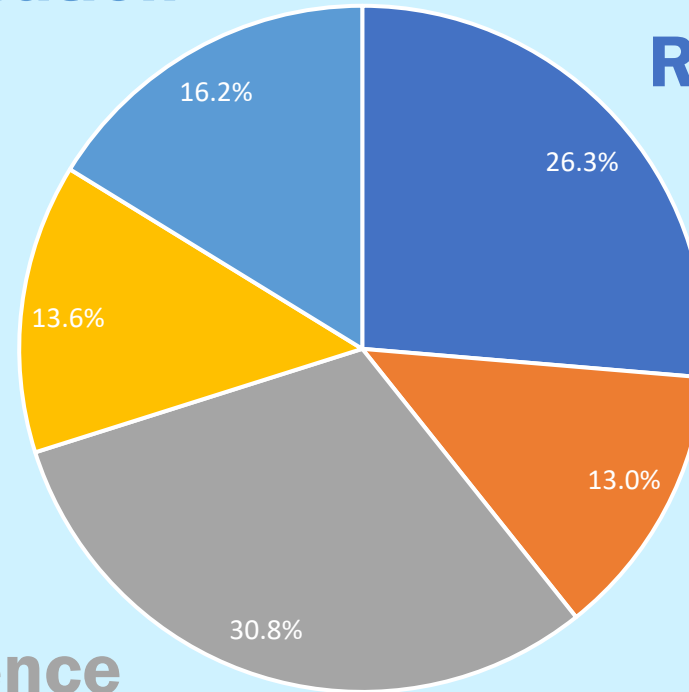
Perché Swibeco?

- Il riconoscimento è uno dei fattori più motivanti per i dipendenti in Svizzera. Insieme alla fiducia, rappresenta il 57,2% della spinta quotidiana del personale al lavoro.
- Gli utenti di Swibeco hanno un livello di soddisfazione generale dell'84% per quanto riguarda il pacchetto di benefit del loro datore di lavoro.

Consideration

Recognition

Confidence



■ Recognition ■ Work environment ■ Trust ■ Sense ■ Consideration

Vantaggi di Swibeco



Per il personale

- + Maggiore potere d'acquisto grazie a sconti e vantaggi fiscali.
- + Sconti permanenti presso 150 marchi leader.
- + Risparmi validi in negozio e online.
- + Piattaforma di benefit semplice e facile da usare.
- + Uso flessibile e su misura dei crediti Swipoints.
- + Pasti variegati in oltre 35'000 esercizi alimentari.



Per l'azienda

- + Maggiore riconoscimento per una migliore soddisfazione e fidelizzazione del personale.
- + Gestione centralizzata e digitale dei benefit per i dipendenti.
- + Portale con i colori aziendali.
- + Sistema di ricompense integrato per i premi ai dipendenti.
- + La più grande rete d'accettazione buoni pasto della Svizzera.
- + Soluzione cloud sicura, non richiede installazione.



Creazione facile del conto aziendale tramite myAXA

I clienti AXA possono attivare Swibeco in pochi passi via il portale myAXA:

1. Acceda a myAXA con il suo accesso aziendale.
2. Clicchi sul riquadro «Swibeco - Benefit per i collaboratori».
3. Segua i passaggi per completare l'onboarding della sua azienda.
4. Aggiunga i suoi dipendenti su Swibeco.
5. Condividi la buona notizia e li inviti a partecipare!



Impegni dell'azienda



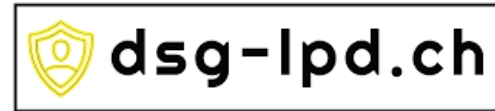
ISO/IEC 27001:2013

Swibeco rispetta gli standard relativi ai sistemi di gestione della sicurezza delle informazioni (ISMS), che le consentono di anticipare la perdita, il furto o l'alterazione dei propri dati.



Server in Svizzera

I siti web di Swibeco e tutti i suoi dati sono ospitati al 100% in Svizzera nei centri dati di Exoscale a Ginevra e Zurigo.



GDPR

Swibeco rispetta e implementa tutti i requisiti della nuova legge federale sulla protezione dei dati (nLPD) entrata in vigore il 01.09.2023.

OAR-ASA | SRO-SVV

Selbstregulierungsorganisation des SVV
Organisme d'autorégulation de l'ASA
Organismo di autodisciplina dell'ASA
Self-regulatory organisation of the SIA

SRO

Swibeco è membro di un'organizzazione di autoregolamentazione (SRO) riconosciuta dalla FINMA, che mira a prevenire ed evitare il riciclaggio di denaro.



#LOVE YOUR EMPLOYEES

GRAZIE PER L'ATTENZIONE

Swibeco SA

Chemin de Primerose 11 - 1007 Lausanne | Stockerstrasse 14 - 8002 Zürich

+41 41 360 43 43 | axa@swibeco.ch